

[fetedelascience.fr](http://fetedelascience.fr)

## APPEL A PROJETS 2020

**Avant de compléter le dossier en ligne, merci de prendre connaissance du document.**

Les informations présentes vous permettront de préparer en amont les réponses aux questions qui vous seront posées dans l'appel à projets. Vous pourrez ensuite accéder à la version en ligne par le lien suivant :

[Cliquez ici pour vous inscrire](#)

## **DATES DE L'APPEL A PROJETS**

L'appel à projet est ouvert du vendredi 14 février au jeudi 30 avril 2020. Après cette date, les inscriptions via ce formulaire nécessiteront l'accord de votre coordination départementale.

## **THEMATIQUE NATIONALE 2020**

Cette année le Ministère de l'Enseignement Supérieur, de la Recherche et de l'Innovation propose comme thématique : **Quelle relation entre l'humain et la nature ?**

Cette thématique doit être prise au sens large. Des disciplines telles que l'anthropologie, le droit, la chimie, les mathématiques, la santé, etc. peuvent trouver des liens avec ce thème. Pour autant, il n'est pas obligatoire que votre projet porte sur cette thématique. Votre coordination départementale pourra vous en dire plus.

## **LA LABELLISATION DES PROJETS**

Les projets sont étudiés et sélectionnés pour participer à la Fête de la Science (labellisation). En participant, vous vous engagez à suivre les principes suivants :

- **gratuité** : seules les opérations gratuites pour le public sont sélectionnées et reçoivent la labellisation ;
- **validation** : chaque projet doit impliquer un ou plusieurs scientifiques garants de la qualité et de l'actualité des informations diffusées. Ils sont référents pour l'action proposée ;
- **originalité** : la Fête de la science peut être l'occasion de présenter un événement inédit voire surprenant.

Retrouvez les étapes clés et un descriptif complet de la Fête de la science dans notre guide d'accompagnement des porteurs de projets.

## **CHAMPS DE L'APPEL A PROJETS A COMPLETER**

Vous pouvez préparer l'appel à projets avant la saisie sur internet. Un projet détaillé et précis est plus à même d'être retenu. Il est plus aisé de communiquer sur un projet bien présenté et facile à comprendre. Ci-après vous trouverez le détail de ce qui vous sera demandé.

Les champs suivis d'une étoile\* sont obligatoires.

### **1. PRÉSENTATION DE VOTRE STRUCTURE**

- Nom de la structure \*  
.....
- Type de structure (certains types de structure peuvent ouvrir à des subventions : association, établissement scolaire et les artistes/compagnies si associatifs)  
.....
- Prénom et nom du responsable de la structure \*  
.....
- Fonction du responsable \*  
.....
- Adresse \* / BP / CP \* / Ville \*  
.....
- Téléphone \* / Site internet  
.....

## 2. PRÉSENTATION DU RESPONSABLE DU PROJET

Personne référente sur l'organisation du projet.

- Responsable du projet \* Civilité, prénom, nom et fonction \*

.....

.....

- Téléphone fixe \* / Portable /E-mail \*

.....

.....

## 3. PRÉSENTATION DU PROJET

- Titre \* (Veillez à un titre court et explicite pour faciliter la communication)

.....

- Résumé \* (Ce résumé sera repris pour la communication. Il doit donc être explicite et donner envie).

.....

.....

.....

.....

.....

.....

- Description détaillée \* (Cette partie sert à la sélection du projet et son éventuelle reconnaissance comme « coup de cœur ». La description porte autant sur le sujet traité que sur la forme prise pour présenter le thème au public).

.....

.....

.....

.....

.....

.....

.....

.....

.....

.....

.....

.....

.....

.....

.....

.....

.....

.....

.....

.....

.....

.....

.....

.....

.....

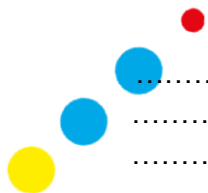
.....

.....

.....

.....

.....



- Votre projet s'inscrit-il dans la thématique nationale 2020 : quelle relation entre l'humain et la nature ? (oui/non)
- Thème principal du projet ? (A sélectionner dans la liste proposée dans le dossier en ligne)
- Souhaitez-vous intégrer un regroupement d'activités tel qu'un Village des sciences ? \* (Sélectionner le ou les Villages des Sciences souhaités / pour connaître les lieux et les dates qui restent inconnus à ce jour, les porteurs de projet sont invités à se rapprocher de leur coordination départementale)
- Type de projet \* (A sélectionner dans la liste proposée dans le dossier en ligne)
- Publics ciblés \* (S'il s'agit du grand public définir la tranche d'âge / pour les scolaires définir à quels niveaux le projet s'adresse)
- En fonction du type de public, votre projet est-il sur réservation ? \* (A sélectionner dans la liste proposée dans le dossier en ligne)
- Contact pour l'information et la réservation du public \*

• Ville et adresse de la manifestation \*

- Date(s) de la manifestation \* (A sélectionner dans une liste)
- Veuillez préciser les horaires \*

• Les partenaires du projet

• Avez-vous déjà participé à la Fête de la science ? \*(oui/non)

#### 4. INFORMATIONS COMPLÉMENTAIRES EN VUE DE LA SELECTION DE VOTRE PROJET

*Veillez remplir attentivement ce chapitre. Ces informations serviront à la labellisation de votre projet par le comité scientifique de la Fête de la science.*

- Quels sont les objectifs et messages scientifiques que vous souhaitez transmettre au public ? \*





.....

.....

.....

.....

.....

.....

.....

.....

.....

.....

.....

.....

.....

.....

- Veuillez préciser les noms, fonctions et organismes d'appartenance des personnes référentes<sup>2</sup>, garantes de la qualité des contenus scientifiques de votre projet. \*

.....

.....

.....

.....

.....

.....

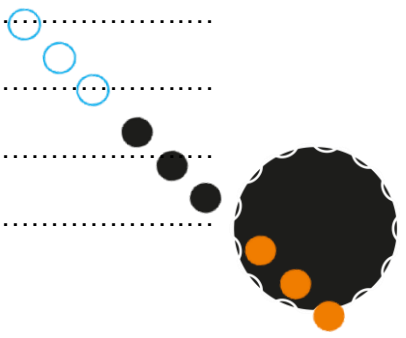
<sup>2</sup> Un référent est une personne, que l'on peut contacter, en activité dans le champ de la recherche, de la formation (du lycée à l'enseignement supérieur), du développement, de l'ingénierie... du domaine scientifique abordé par le projet. Il doit se porter garant de la qualité de l'information scientifique diffusée et du caractère impartial et équilibré des interventions et animations développées.

**5. VOTRE DEMANDE DE SUBVENTION / VOTRE BUDGET PRÉVISIONNEL**

Chapitre obligatoire et à remplir entièrement, seulement si vous souhaitez demander une subvention pour votre participation à la Fête de la science. Il est rappelé qu'aucune subvention ne peut être accordée à un organisme public.

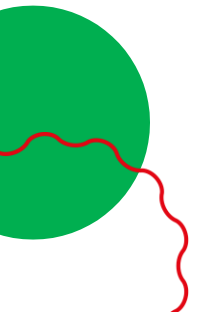
**>>> Charges prévisionnelles**

- C1 : Achat de matériel
- C2 : Location de matériel
- C3 : Frais de communication
- C4 : Frais en personnel (accueil, animation...)
- C5 : Autres charges à préciser
- C6 : TOTAL DES CHARGES



**>>> Produits prévisionnels**

- P1 : SUBVENTION FÊTE DE LA SCIENCE Montant de l'aide financière sollicitée pour votre projet, pouvant être accordée par la Commission Etat/Région – hors organisme public – après la labellisation du projet par le Comité scientifique. Envoyer un RIB à votre coordination départementale.



- P2 : Partenaires  
.....
- P3 : Autofinancement  
.....
- P4 : Autres produits à préciser  
.....
- P5 : TOTAL DES PRODUITS  
.....
- Si l'année dernière, vous avez reçu une subvention Fête de la science, merci d'indiquer son montant  
.....

**>>> Informations à renseigner pour le versement de votre subvention**

- Numéro de SIRET\*  
.....
- Numéro APE  
.....
- Relevé d'identité bancaire (RIB)  
.....
- Nom de l'agence / Banque  
.....

\* n° composé de 14 chiffres. Merci de bien vouloir vérifier que ce n° est bien actif et que l'adresse de votre structure est à jour en consultant votre avis de situation sur <http://avis-situation-sirene.insee.fr>

**6- VOS BESOINS EN SUPPORT DE COMMUNICATION**

- Quantité affiches format abribus (visuel pleine page) .....
- Quantité affiches format abribus (bandeau blanc en bas d'affiche) (non disponible pour le 49) .....
- Quantité affiches A3 (visuel pleine page) .....
- Quantité affiches A3 (bandeau blanc en bas d'affiche) .....
- Quantité affiches A3 (visuel moitié de page) .....
- Quantité de programmes départementaux (ou flyers pour les départements 44 et 49) .....
- Bannière horizontale .....
- Visuel vertical .....
- Visuel carré .....

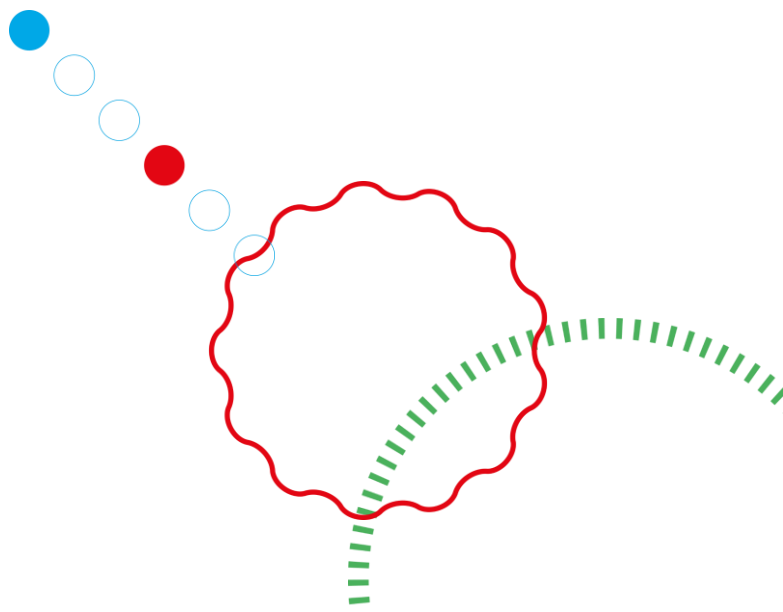
**COORDONNEES DES COORDINATIONS DEPARTEMENTALES**

**Coordination Loire-Atlantique**

Université de Nantes  
CST, tél. 02 40 99 83 90  
cst@univ-nantes.fr

**Coordination Maine et Loire**

Terre des Sciences / CCSTI  
[www.terre-des-sciences.fr](http://www.terre-des-sciences.fr)  
Hélène Biton, tél. 02 41 22 65 02  
h.biton@terre-des-sciences.fr



### Coordination Mayenne

CCSTI de Laval

[www.ccsti-laval.org](http://www.ccsti-laval.org)

Claire Duquesnoy, tél. 02 43 49 47 81

[claire.duquesnoy@agglo-laval.fr](mailto:claire.duquesnoy@agglo-laval.fr)

### Coordination Sarthe

Maine Sciences / CCSTI

[www.maine-sciences.org](http://www.maine-sciences.org)

Anne Mercier, tél. 02 43 95 53 37

[an.mercier@wanadoo.fr](mailto:an.mercier@wanadoo.fr)

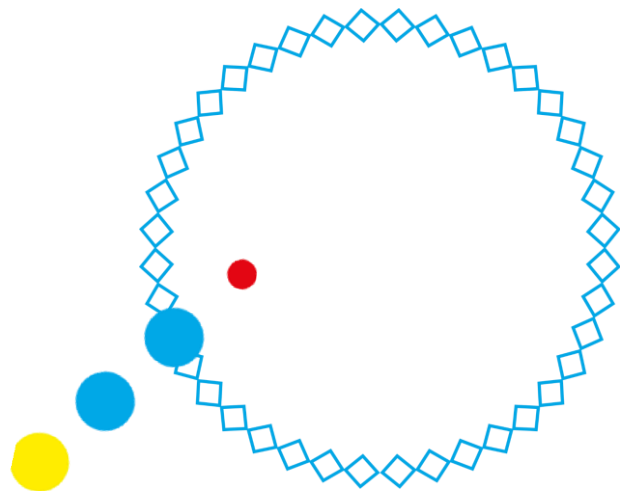
### Coordination Vendée

Association Musée du Sable

[www.museedusable.com](http://www.museedusable.com)

Jean-Claude Daniel / Dorine Charrier tel. 02 51 22 04 94

[museedusable@gmail.com](mailto:museedusable@gmail.com)



UNIVERSITÉ DE NANTES

