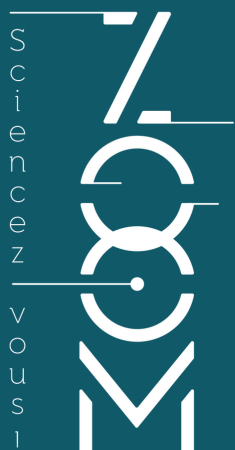


# LA BOÎTE À MÉTIERS DU BTP

Un outil ludique co-conçu par le **ZOOM de Laval** (Mayenne)  
et l'**Association du Musée du Sable** (Vendée)



Poids lourd de l'économie française, le secteur du BTP est aujourd'hui confronté à des **difficultés pour rendre ses métiers attractifs auprès des jeunes** et doit sans cesse s'adapter aux **enjeux environnementaux**. Ainsi, malgré de nombreuses offres d'emploi en Pays de la Loire, les entreprises du BTP peinent à recruter et se heurtent à de **forts stéréotypes** associés à leur activité.



Face à ce constat, la **Boîte à Métiers du BTP** a été conçue comme un outil de **sensibilisation**, d'**ouverture** et de **découverte** de ces métiers participant à la construction des édifices et des équipements que nous fréquentons au quotidien. Elle invite les élèves à **explorer les missions des professionnel·le·s** grâce à des **contenus variés et ludiques**. Filles comme garçons deviennent actrices et acteurs de cette animation, qui leur permet de s'ouvrir à de nouvelles thématiques professionnelles, scientifiques et culturelles.

La Boîte à Métiers est conçue avec des professionnel·le·s de la culture scientifique et du BTP, des éducateur·trice·s et des formateur·trice·s, d'après une idée de Science Animation (Toulouse).

Grâce à de nombreux partenariats, cet outil met en œuvre une **approche culturelle, professionnelle et vivante** des métiers du BTP.

## UNE MISE EN COMMUN DES SAVOIRS ET DES COMPÉTENCES

Pour mener ce projet à bien, deux structures actrices de la CSTI ligérienne ont mutualisé leurs moyens, suite à un appel à projet lancé en 2020 par la région Pays de la Loire : le **Zoom - CCSTI de Laval** et l'**Association du Musée du Sable des Sables-d'Olonne**.



Cette **collaboration** enrichit l'outil d'un **discours scientifique** portant sur une ressource naturelle présente sur la surface de la planète. En effet, pour construire tous ces bâtiments dans lesquels nous vivons, il faut du **sable** ! Il s'agit donc de proposer un **discours sur le monde professionnel**, tout en mettant l'accent sur l'**histoire des grains de sable et leur utilisation par le BTP**.

### DE NOMBREUX PARTENAIRES RÉGIONAUX

La Boîte à Métiers du BTP bénéficie du **soutien financier et matériel** de **partenaires régionaux, publics et privés** : la Région Pays de la Loire, le Département de la Vendée, Laval Agglomération, le Fonds de Développement pour la Vie Associative Vendée, Bouygues Bâtiment Grand Ouest, la Fondation BTP PLUS, l'UNICEM Pays de la Loire et la Fédération Française du Bâtiment de la Mayenne.

## UN OUTIL LUDIQUE, PARTICIPATIF & INCLUSIF

À travers le prisme du jeu, la Boîte à Métiers du BTP a pour ambition de faire vivre une expérience de **découverte du monde professionnel** adaptée au **jeune public**. L'outil poursuit plusieurs **objectifs pédagogiques et culturels**.

- ① En lien avec son territoire, la Boîte à Métiers **illustre des filières et des formations locales**. Elle souhaite mettre en valeur un secteur économique et professionnel particulièrement développé dans la région Pays de la Loire.
- ② Le BTP reste un secteur méconnu des jeunes et souffre de forts préjugés. Il s'agit donc de **déconstruire ces stéréotypes** en s'appuyant sur un discours positif et de **susciter l'intérêt** des participant·e·s, voire de **créer de nouvelles vocations**.
- ③ Objectif central de l'outil, la Boîte à Métiers fait **découvrir plus d'une quarantaine de métiers du BTP**, de la **conception** d'un bâtiment à sa **construction**, en passant par les **fonctions supports** essentielles au bon fonctionnement des entreprises.
- ④ L'accent est mis sur le développement d'une **cohésion entre les participant·e·s** grâce à des temps d'échange et de création en équipe.

## LE PUBLIC CIBLE

Cet atelier pédagogique de découverte vivante et culturelle des métiers s'adresse :

- Aux élèves, filles comme garçons, de la **4ème à la Terminale**, toutes filières confondues.
- Aux **adultes en reconversion professionnelle**.
- Aux **adultes en formation**.

## DÉROULEMENT D'UNE SÉANCE

La Boîte à Métiers du BTP se décline en **deux versions** : une **version longue** (2h), présentée sur le temps scolaire, et une **version courte** (30 minutes), proposée lors d'événements en lien avec l'orientation. Ces ateliers pédagogiques sont animés par un·e **médiateur·trice scientifique**.

Chaque version contient des **activités ludiques, participatives et inclusives**. L'accent est mis sur la **multiplicité des supports** pour impliquer et stimuler les élèves. Plusieurs façons de s'investir sont ainsi proposées : observation, réalisation concrète, animation d'une équipe, mise en scène, dessin, logique, etc.



## Version longue

De la **ressource sable à la construction d'une maison**, les participant·e·s sont plongé·e·s dans l'univers du BTP pendant **2h** ! Des jeux d'observation, d'association et de déduction les invitent à s'interroger sur les **propriétés du sable**, ressource naturelle essentielle à ce secteur d'activité. Une **vidéo** en motion design permet ensuite de **définir le BTP** et de faire émerger des **métiers connus des élèves**.

Enfin, un **jeu de rôles** fait découvrir ces métiers grâce à une mise en situation concrète : **bâtir la future maison de la famille Marteau**. Les élèves incarnent alors des professionnel·le·s de **BÂTI'TOUT**, l'entreprise chargée de la construction, et collaborent pour réaliser ce projet à travers **six missions** (conception, construction, recrutement, aménagement de la rue, gestion des déchets de chantier, communication). Cohésion de groupe, communication et créativité sont au rendez-vous !

## Version courte

Après avoir été consulté·e·s sur la **définition de l'abréviation « BTP »** grâce à une **vidéo** en motion design, les participant·e·s forment 3 entreprises et s'affrontent dans un **jeu de vitesse, d'analyse et de logique**. L'entreprise la plus rapide pour **préparer un projet de construction** remporte le chantier !



## CONTENU DE L'OUTIL

Une **grande malle** contient le matériel nécessaire à l'animation de la Boîte à Métiers du BTP. Elle accompagne le médiateur ou la médiatrice scientifique lors de son intervention dans votre établissement. Elle rassemble :

- Des **objets de la vie quotidienne et du BTP** ayant, ou non, nécessité du sable dans leur fabrication, culture et transformation.
- Des **échantillons de sable** prélevés aux quatre coins de la planète.
- Des **photos** de grains de sable.
- Une **vidéo** en motion design sur le BTP.
- Des **badges métiers**.
- Des **éléments relatifs aux six missions du jeu de rôles** (cartes, plateau de jeu, plans, Lego, gilets de chantier, etc.).

## CONDITIONS D'ACCUEIL DE L'OUTIL

L'animation de la Boîte à Métiers requiert une installation matérielle et logistique spécifique à chaque version.

### Version longue

- 20 à 35 élèves maximum.
- Mise à disposition d'une grande salle avec tables déplaçables.
- La salle doit être équipée d'un vidéoprojecteur, d'un ordinateur et d'enceintes.
- Prévoir un accès à la salle pour une durée totale de 3h : 30 minutes d'installation, 2h d'intervention, 30 minutes de rangement.

### **Version courte**

- 12 à 15 élèves maximum.
- Mise à disposition d'une salle avec tables déplaçables.
- La salle doit être équipée d'un vidéoprojecteur, d'un ordinateur et d'enceintes.
- Prévoir un accès à la salle au moins 30 minutes avant (installation) et 15 minutes après l'intervention (rangement).

Merci de nous faire parvenir le nombre d'élèves présent·e·s quelques jours avant l'intervention dans votre établissement.

## **TARIF D'INTERVENTION DE LA BOÎTE À MÉTIERS**

Pour connaître nos tarifs, ou pour tout autre renseignement, nous vous invitons à contacter Sandrine BOUARD / Dorine CHARRIER par téléphone au **02 51 22 04 94** ou par mail : **[musedusable@gmail.com](mailto:musedusable@gmail.com)**



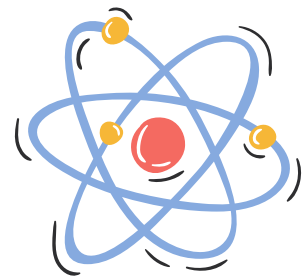


## INFORMATIONS PRATIQUES

### Association Le Musée du Sable

127 rue des Plesses  
Le Château d'Olonne  
85180 Les Sables d'Olonne

Téléphone : 02 51 22 04 94  
Portable : 06 21 02 68 23  
Mail : museedusable@gmail.com



## UN PROJET RENDU POSSIBLE GRÂCE À

